



Membuat Database

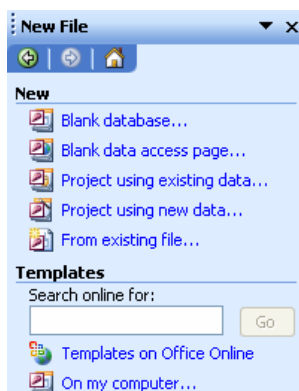
Yang di bahas pada bab ini :

- **Membuat Database**
- **Membuat Database Menggunakan Wizard**
- **Membuat Database Baru**
- **Mengatur Tampilan Item Database**
- **Menutup Database**
- **Membuka Kembali Database**
- **Merubah Nama dan Menghapus Database**

Pada bab ini anda akan membahas bagaimana cara membuat database menggunakan MS. Access, dengan mengimplementasikan kasus **Perancangan Sistem Informasi Akademik Universitas Teknologi Pratama Padang**, yang telah dibuat sebelumnya. Bukan berarti MS. Access hanya untuk mengelola kasus akademik saja, tapi dengan adanya kasus ini diharapkan lebih memudahkan anda dalam memahami bagaimana proses dan cara kerja suatu DBMS serta yang paling penting adalah anda dapat mengelola suatu database menggunakan MS. Access 2003.

5.1 Membuat Database

Untuk membuat Database baru dengan Microsoft Access 2003 cukup mudah, yaitu dengan cara meng-klik menu **File** kemudian diiringi dengan meng-klik menu **New** atau bisa juga dengan cara menekan tombol kombinasi **CTRL+N** secara bersamaan dari jendela utama Microsoft Access 2003. Secara otomatis, jendela Task Pane akan Muncul di sebelah kanan jendela Microsoft Access 2003. Seperti gambar berikut :



Silahkan anda klik link **Blank database...** untuk membuat database baru yang betul-betul kosong, dengan cara ini akan menampilkan sebuah jendela baru untuk memasukkan nama dari database yang akan anda buat. Berikut ketentuan pemberian nama database dalam MS. Access 2003 ::

- Nama database maksimal panjangnya 64 karakter.
- Boleh terdiri dari kombinasi huruf, angka, spasi dan spesial karakter seperti #, %, ^, dll, kecuali karakter titik (.), tanda seru (!), karakter ` dan tanda kurung siku ([]).
- Nama sebaiknya menggambarkan isi dari tabel.

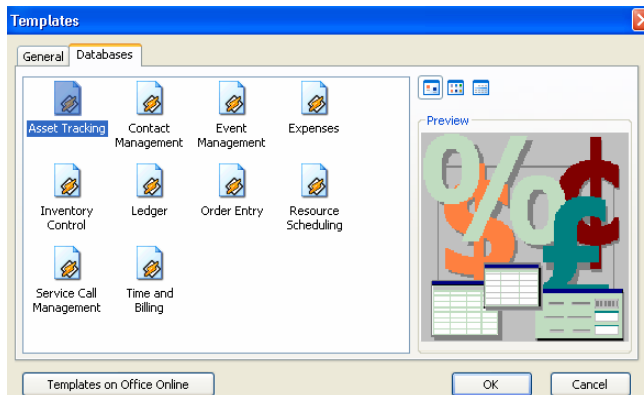
Sesuai dengan kasus yang sedang anda selesaikan, yaitu Sistem Informasi Akademik, maka nama database yang akan anda buat nantinya diberi nama **Akademik** saja. Akhiri dengan meng-klik tombol **Create**.

5.2 Membuat Database Menggunakan Wizard

Dalam membuat sebuah database baru, anda dapat menggunakan fasilitas wizard dari MS. Access. Dengan menggunakan metoda wizard ini, MS. Access 2003 akan memandu anda langkah demi langkah dalam membangun suatu database dengan hanya mengikuti instruksi-instruksi yang diberikan.

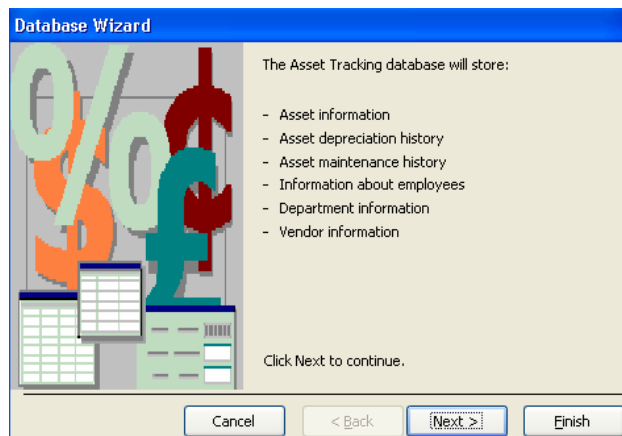
Berikut langkah-langkah membuat database menggunakan wizard.

- ❑ Aktifkan **MS. Access 2003**.
- ❑ Pada Jendela **Task Pane** bagian **On my computer**, sehingga gambar di bawah ini.



Gambar 5.1 : Jendela templates

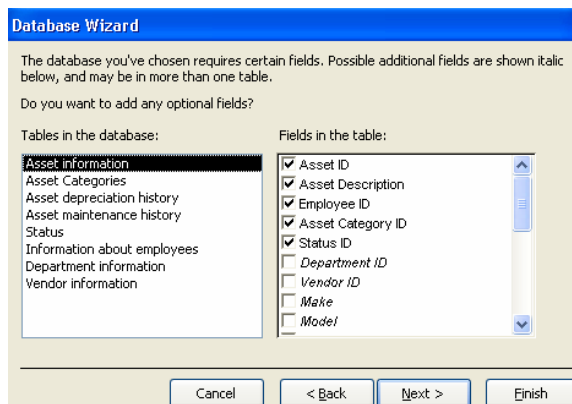
- ❑ Pada tab **Databases** diatas, terdapat 10 macam templates database yang disediakan oleh MS. Access 2003. Untuk latihan, anda pilih **Asset Tracking**, kemudian klik **OK**
- ❑ Pada jendela **File New Database** yang muncul, ketikkan nama database yang akan dibuat, misalnya **Asset Tracking1**, lalu klik **Create**. Sehingga tampil beberapa saat kemudian jendela wizard, seperti berikut :



Gambar 5.2 : Jendela database wizard 1

Pada langkah ini dijelaskan tentang **gunanya database** contact management anda buat.

- ❑ Klik **Next**, sehingga tampil jendela berikut :



Gambar 5.3 : Jendela database wizard 2

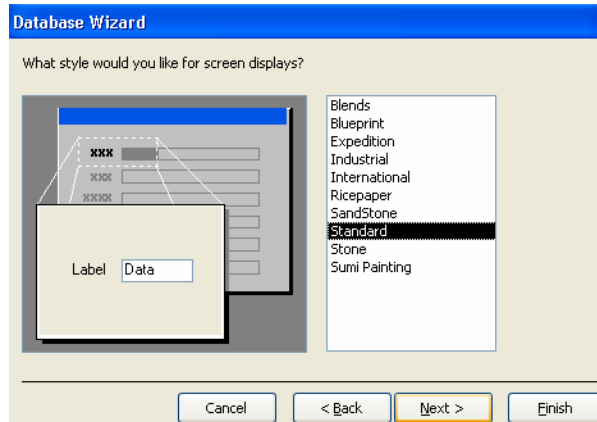
Pada langkah ini dijelaskan tentang **tabel dan field** dari database **Asset Tracking1** yang dibuat. Terlihat pada gambar diatas, terdapat delapan buah tabel, dan field dari masing-masing tabel. Pada kolom

fields terdapat tanda ceklist, yang artinya anda dapat menggunakan field tersebut dapat juga tidak.



Ingat ; Ada beberapa field yang tidak bisa diubah, karena field tersebut wajib ada pada tabel tersebut.

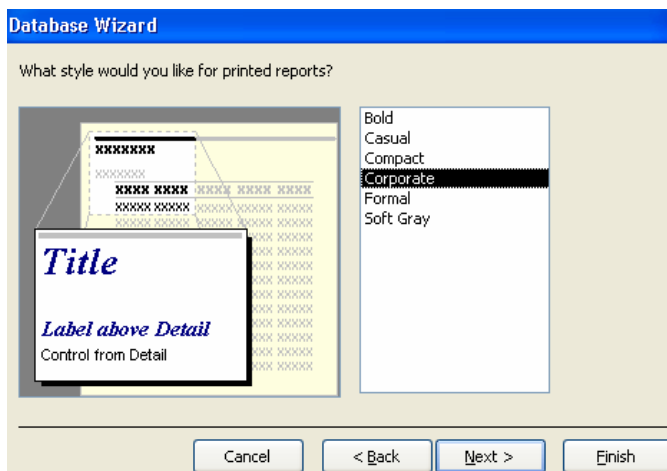
- ❑ Klik **Next**, sehingga tampilannya berubah menjadi :



Gambar 5.4 : Jendela database wizard 3

Pada langkah ini dijelaskan tentang **form** yang akan digunakan. Terdapat 10 macam jenis tampilan dari form yang dapat dipilih. Misalnya anda pilih jenis tampilan **Standard**.

- ❑ Klik **Next**, sehingga tampilannya seperti berikut :

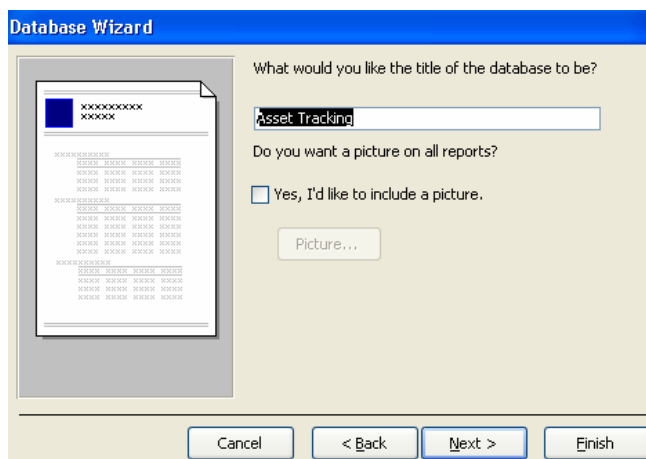


Gambar 5.5 : Jendela database wizard 4

Pada langkah ini dijelaskan tentang style dari **Report**. Terdapat 6 macam style yang dapat dipilih. Misalnya anda pilih jenis tampilan **Corporate**.



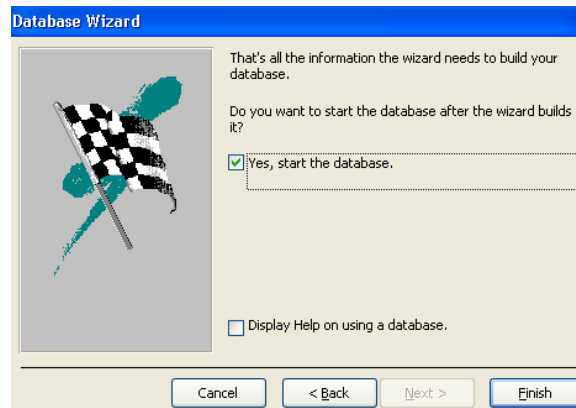
- Selanjutnya Klik tombol **Next**, sehingga muncul tampilan berikut :



Gambar 5.6 : Jendela database wizard 5

Pada langkah ini anda diperkenankan untuk mengisi judul yang digunakan sebagai judul pada laporan (**Report**) nanti. Anda juga dapat menambahkan logo pada judul report dengan mengklik **ceklist** pada *Yes, i'd like to include a picture*. Klik Tombol **Picture** untuk menentukan lokasi file logo yang akan dimasukkan tersebut.

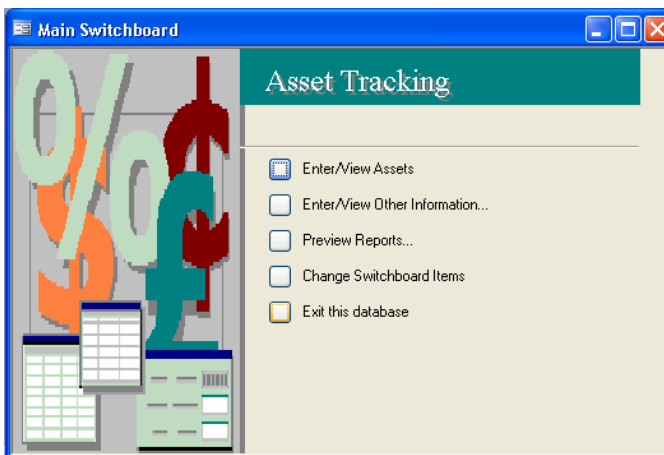
- Klik tombol **Next**, sehingga tampilannya berubah menjadi seperti berikut :



Gambar 5.7 : Jendela database wizard 6

Ini merupakan langkah terakhir, klik saja tombol **Finish**, dan tunggu beberapa saat, MS. Access 2003 akan membuat database **Asset Tracking1** untuk anda.

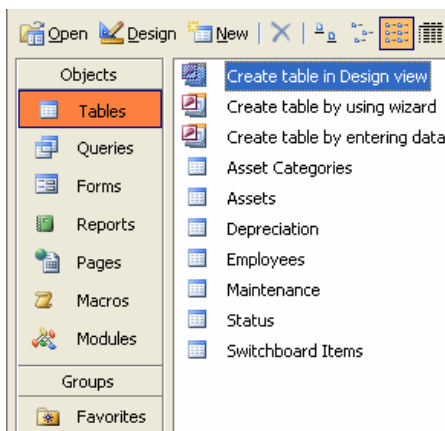
- Perhatikan tampilan akhir dari database yang dibuat menggunakan wizard tersebut.



Gambar 5.8 : Jendela database wizard 7

Terlihat pada gambar diatas, hasil akhir dari pembuatan database menggunakan wizard, anda disuguhkan dengan **Switchboard**, yaitu suatu menu utama yang dapat anda gunakan untuk mengelola database **Asset Tracking1** tersebut. Silahkan anda coba meng-klik menu-menu yang ada untuk mempelajarinya.

Sekarang silahkan anda buka Jendela Utama dari database asset tracking ini, kemudian klik objek table, perhatikan gambar berikut :



Gambar 5.9 : Database Windows dari Wizard

Terlihat pada gambar diatas, MS. Access 2003 telah membuatkan untuk anda secara otomatis 6 tabel, yaitu tabel **Asset categories**, **Assets**, **Depreciation**, **Employees**, **Maintenance** dan **Status**, serta 1 buah **switchboard items**. Silahkan anda cek di bagian **queries**, **form** dan **report**, apa saja yang telah dibuatkan MS. Access 2003 ?. Perhatikan form berikut :

Assets Assigned to this Employee:		
Asset Description	Serial Number	Barcode#

Record: 1 of 1

5.10 : Contoh tampilan form hasil wizard



Pada database wizard anda tidak dapat menambahkan tabel, forms atau reports baru pada database tersebut.

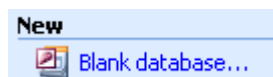
5.3 Membuat Database Baru

Jika menggunakan fasilitas database wizard, anda hanya mengikuti panduan yang telah ada saja, tidak dapat digunakan untuk menyelesaikan kasus-kasus yang bersifat khusus.

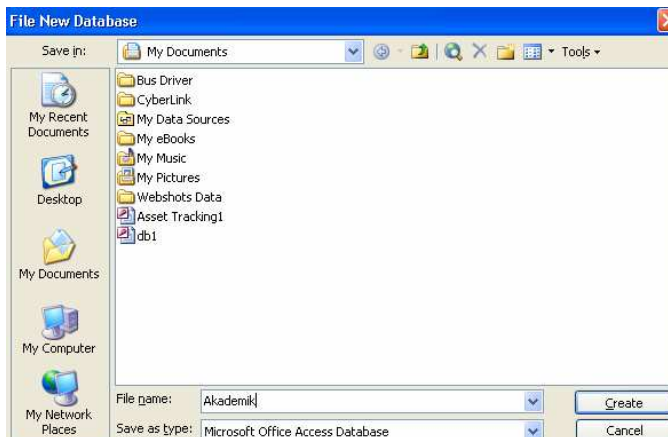
Oleh karena itu, untuk menyelesaikan kasus akademik yang telah dirancang sebelumnya, anda menggunakan fasilitas membuat database yang benar-benar baru (**Blank Database**).

Berikut langkah-langkah membuat database akademik :

- ❖ Aktifkan MS. Access 2003 anda.
- ❖ Pada jendela **Task Pane**, klik **Blank Database**.



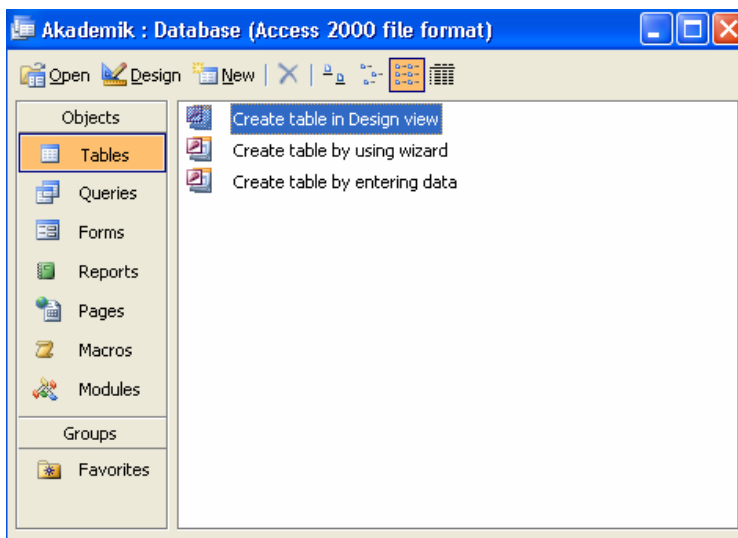
Gambar 5.11 : Tampilan blank database



Gambar 5.12 : Membuat database baru

Kotak dialog ini menanyakan kepada anda, apa nama dari database yang akan dibuat dan dimana disimpan. Oleh karena itu, pada bagian **Save in**, anda tentukan terlebih dahulu dimana database ini akan disimpan, apakah di haddisk, di disket atau media lainnya. Untuk saat ini, anda **simpan saja di My Document**. Pada bagian **File Name** anda ketikkan **Akademik** sebagai nama dari database yang akan dibuat. Secara standar MS. Access 2003 memberikan nama db1.

- ❖ Setelah itu, anda klik **Create** (), sehingga tampilannya berubah seperti berikut :




Gambar 5.13 : Database windows

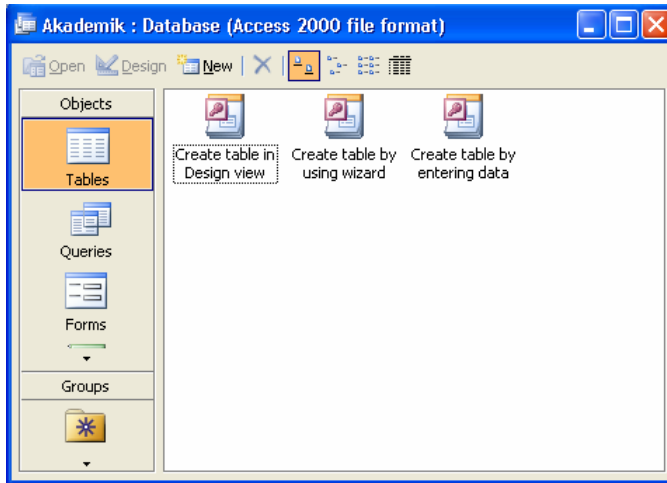
Ini merupakan tampilan halaman utama dari database yang dibuat, jendela ini disebut juga **Database Windows**. Disinilah anda akan mengelola semua kebutuhan akan database, apakah itu berupa tabel, queries, forms, reports, pages, macros atau modules. Secara standar, komponen utama yang aktif adalah tabel. Perhatikan gambar diatas. Object tabel dalam kondisi terpilih dan masih kosong, karena anda belum ada membuat tabel.

Sampai tahap ini, proses pembuatan database telah selesai, tapi belum ada fasilitas pendukung dari database yang dibuat. Pada bab selanjutnya akan dibahas bagaimana cara membuat dan bekerja dengan tabel.

5.4 Mengatur Tampilan Item Database

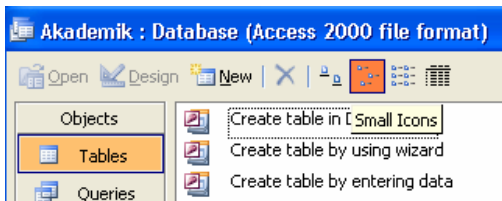
Tampilan isi komponen dari database dapat diatur dengan 4 (empat) model :

- a. **Large Icons** (), perhatikan gambar berikut :

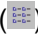



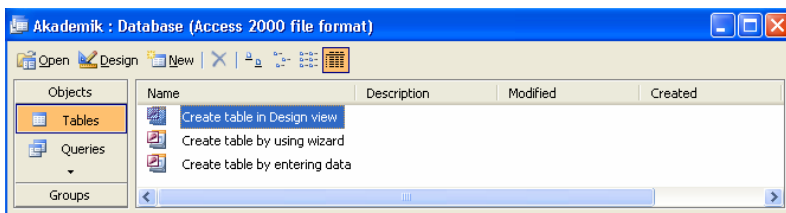
Gambar 5.14 : Tampilan large icons

- b. **Small Icons** (), perhatikan gambar berikut :



Gambar 5.15 : Tampilan small icons

- c. **List** (), ini merupakan tampilan standard dari MS. Access 2003, perhatikan kembali gambar 5.13 diatas.
- d. **Details** (), menampilkan item komponen dari database secara lengkap/detil. Perhatikan gambar berikut :

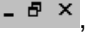


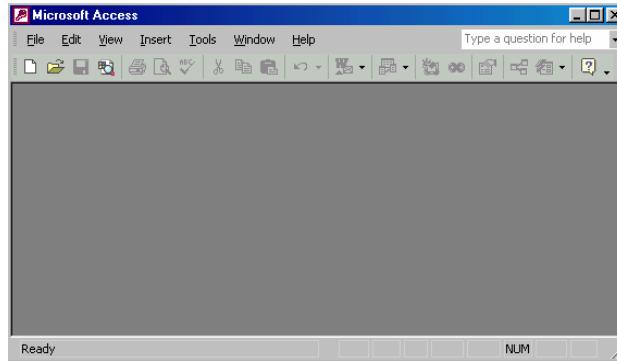
Gambar 5.16 : Tampilan Details

5.5 Menutup Database

Setelah bekerja dengan database dan menyimpan hasil kerja, anda dapat menutup database dengan cara :

- ▶ Dalam kondisi database windows terbuka, klik menu **File**.
- ▶ Pilih **Close**.

Atau bisa juga dengan cara meng-klik icon **close windows (x)** , sehingga tampilan MS. Access menjadi kosong, seperti berikut :

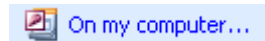


Gambar 5.17 : Tampilan tidak ada database yang dibuka


5.6 Membuka Kembali Suatu Database

Database yang telah pernah anda buat dapat di buka lagi dengan cara :

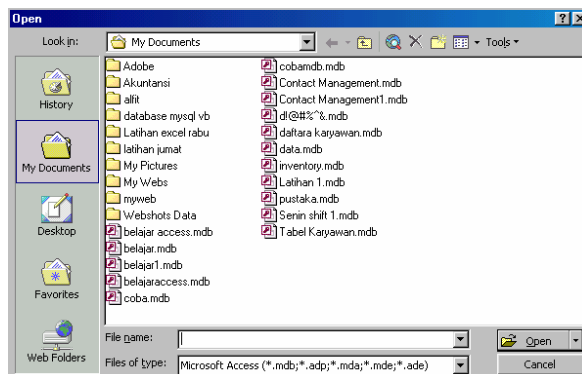
- Pada bagian atas dari Task Pane, terdapat keterangan **On my computer**, perhatikan gambar berikut :



Gambar 5.18 : Membuka suatu database pada task pane

Atau klik menu **File**, pilih **Open**, atau Klik icon **Open**  yang ada pada toolbar.

- Sehingga tampil jendela open file berikut :



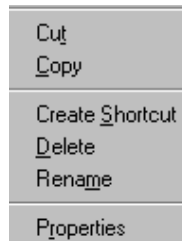
Gambar 5.19 : Jendela Open Database

- Pada bagian ini anda tentukan dimana lokasi dan nama dari database yang akan dibuka.
- Pilih nama file yang akan dibuka, klik **Open** atau doble klik nama file tersebut untuk membukanya.

5.7 Merubah Nama dan Menghapus Database

Merubah nama dan atau menghapus database dapat juga dilakukan pada jendela open, seperti pada gambar 5.19 di atas. Dengan cara :

- ❖ Tampilkan jendela open.
- ❖ Pilih nama file yang akan dirubah namanya atau yang akan dihapus, lalu klik kanan diatas file tersebut, sehingga tampil menu pop up seperti berikut :



Gambar 5.20 : Rename dan Delete Database

- ❖ Pilih **Delete** untuk menghapus database tersebut atau pilih **Rename** untuk merubah nama file database tersebut. Jika dipilih rename, maka anda harus mengetikkan nama baru pada jendela open tersebut.

