

Setting Internet untuk Handset SANEX Pada Windows XP

Dokumen ini menjelaskan setting internet menggunakan handset Sanex dengan Windows XP. Sebagai permulaan kita akan menjelaskan settingan pada handset, oleh karena itu pilihlah tipe handset yang sesuai dengan yang Anda gunakan. Kami berharap dengan penjelasan singkat ini Anda dapat memperoleh informasi yang cukup untuk dapat mengakses internet, apabila Anda masih mengalami kesulitan untuk mengikuti dokumen ini Anda dapat menghubungi pusat layanan **SanexTel** di kota Anda.

Pusat Layanan PT. Sanex Telekomunikasi Indonesia
WTC Lantai V No. 548 – 549, Jl. Pemuda No. 37-31 Surabaya

Alat-alat yang dibutuhkan untuk fitur ini adalah:

- Handset **CDMA SanexTel SC-9550, SC-7070, SC-7080**
- Personal Komputer (PC) atau Laptop dengan sambungan USB.
- Data Cable untuk menghubungkan handset dengan komputer.

Setting handset SC-9550 2000 1X

- Tekan “**Menu**” + “**5**” + “**8**”
- Dalam pengecekan Termination centang di “**cancel**”
- Pilih “**Data Service**”
- Pilih “**Service Type**” dan pilih “**Packet**”

Setting handset SC-7070 dan SC-7080 2000-1X

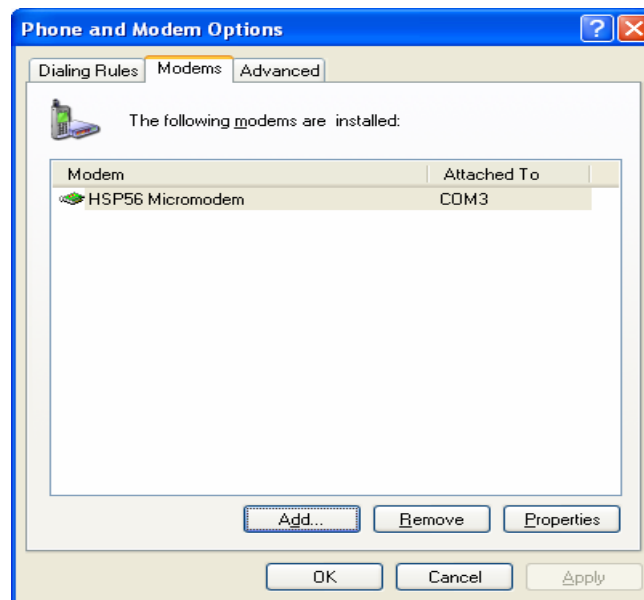
- Tekan “**Menu**” + “**4**” + “**8**”
- Dalam pengecekan Termination centang di “**cancel**”
- Pilih “**Data Service**”
- Pilih “**Service Type**” dan pilih “**Packet**”

Sambungkan handset dan komputer dengan Data Cable.

Setting Komputer di Windows XP

Setting Modem

- Tekan tombol **Start** → **Setting** → **Control Panel** → **Network and Internet Connection** → **Phone & Modem Option** → **Modem**



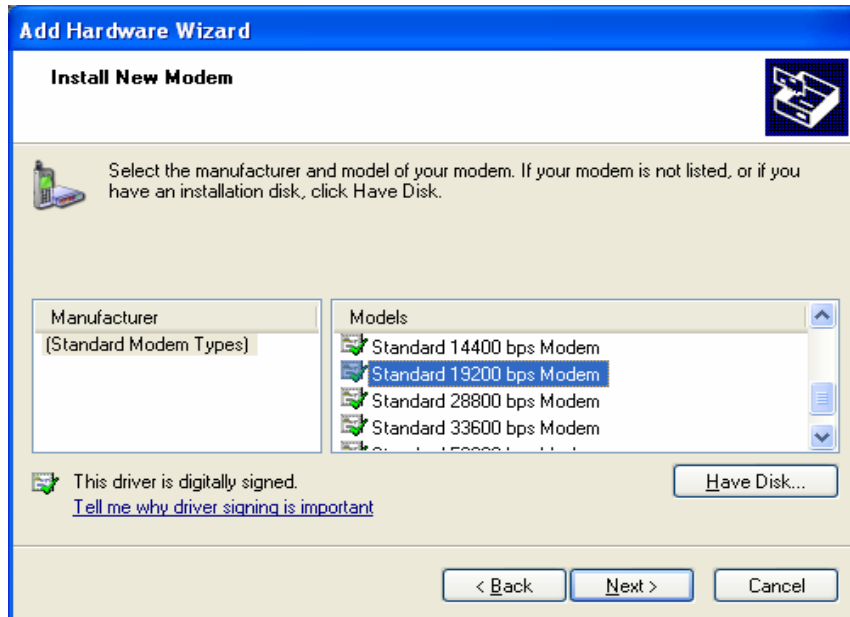
Gambar 1.

- Tekan tombol Add, maka akan keluar jendela “**Instal New Modem**”. Lalu centang kotak “**Don’t Detect my modem; I will select it from a list**”, lalu tekan Next.



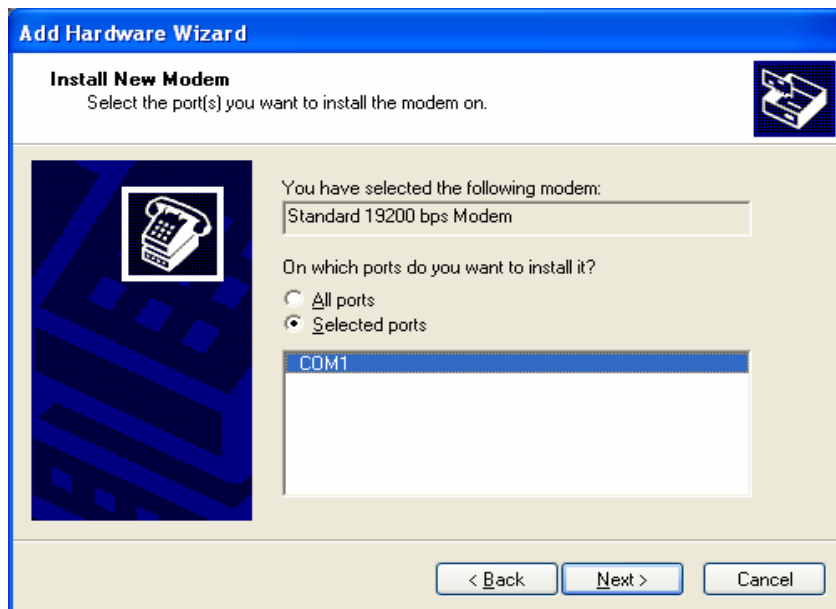
Gambar 2.

- Pada jendela ini, pilihlah manufactures sebagai **(Standard Modem Types)** dan Models sebagai **Standard 19200 bps Modem**. Lalu tekan **Next**



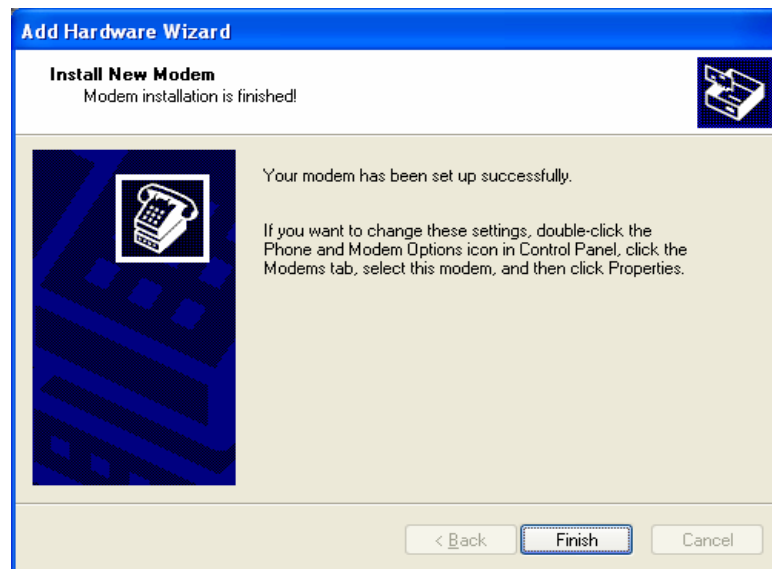
Gambar 3.

- Jika Anda menghubungkan handset Anda ke **(Communications Port) COM 1** dari komputer Anda, pilihlah **COM 1**, tergantung dari **COM** mana yang Anda gunakan. Lalu tekan **Next**.



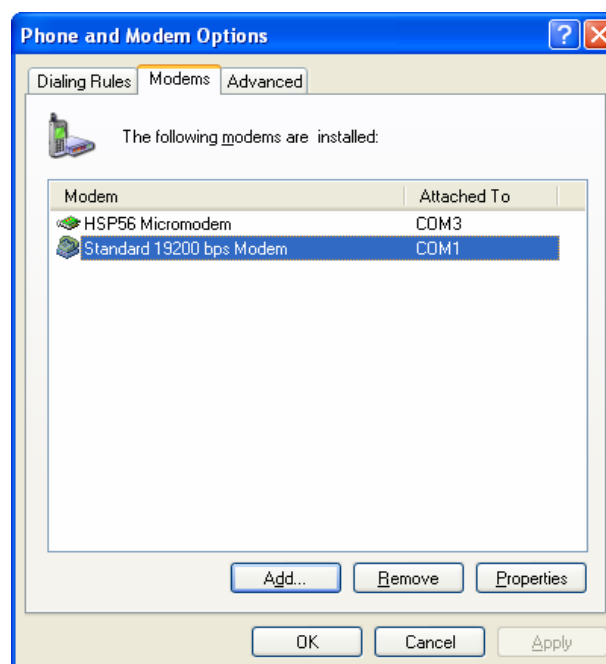
Gambar 4.

- Setelah menunggu beberapa saat akan muncul jendela konfirmasi bahwa modem telah terhubung dengan sukses. Tekanlah **Finish** untuk melanjutkan ke langkah berikutnya.



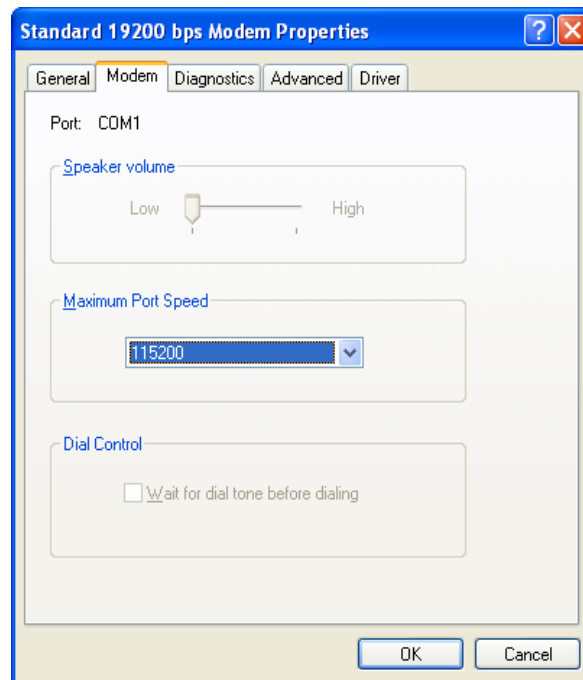
Gambar 5.

- Anda akan kembali ke jendela **Phone and Modem Options**. Pilihlah **Standard 19200 bps Modem** lalu klik **Properties**. Setelah itu pilih menu pop “**Modem**”



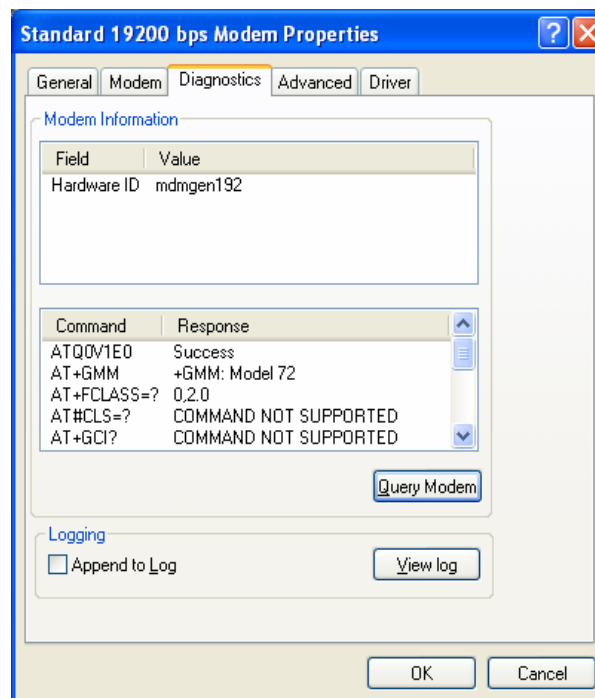
Gambar 6.

- Pilihlah **Maximum Port Speed** menjadi **115200 bps** dan tekan **OK**



Gambar 7.

- Kembali lagi ke jendela **Phone and Modem Options**. Klik **Properties**. Setelah itu pilih menu pop “**Diagnostics**”. Lalu pilih **Query Modem**.



Gambar 8.

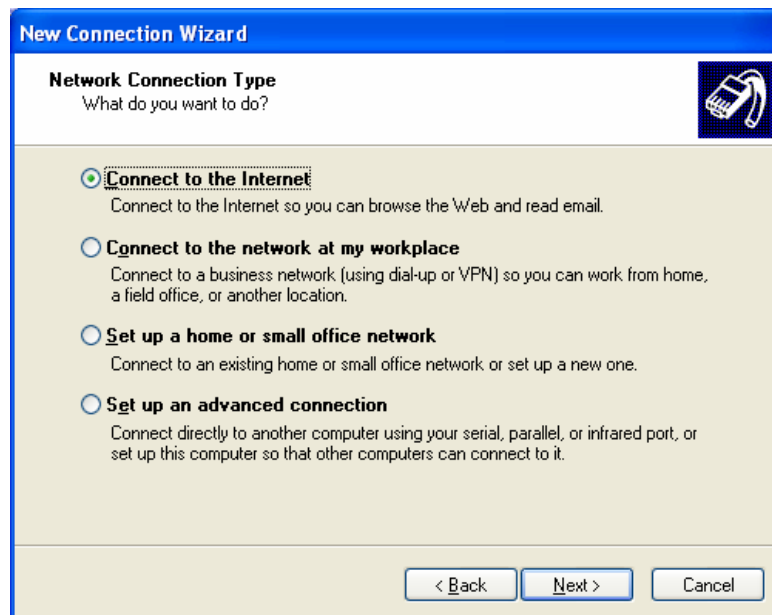
Cara Membuat koneksi ke Internet

- **Start → Setting → Control Panel → Network and Internet Connection → Network Connection → Create a New Connection.** Lalu tekanlah tombol **Next**.



Gambar 9.

- Pilih pilihan **Connect to the Internet**, lalu tekan tombol **Next**



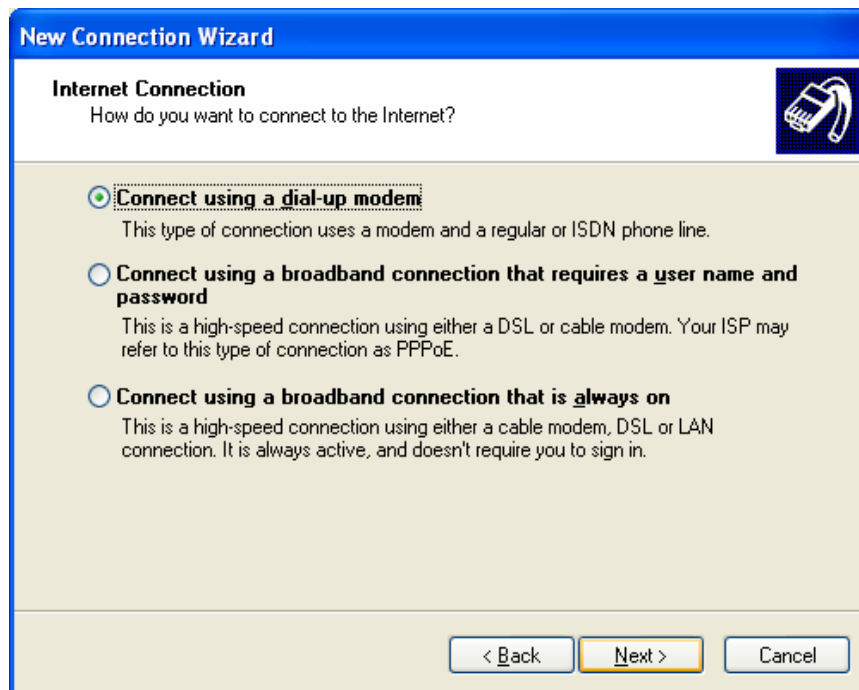
Gambar 10.

- Pilih pilihan **Set up my connection manually**, lalu tekan tombol **Next**



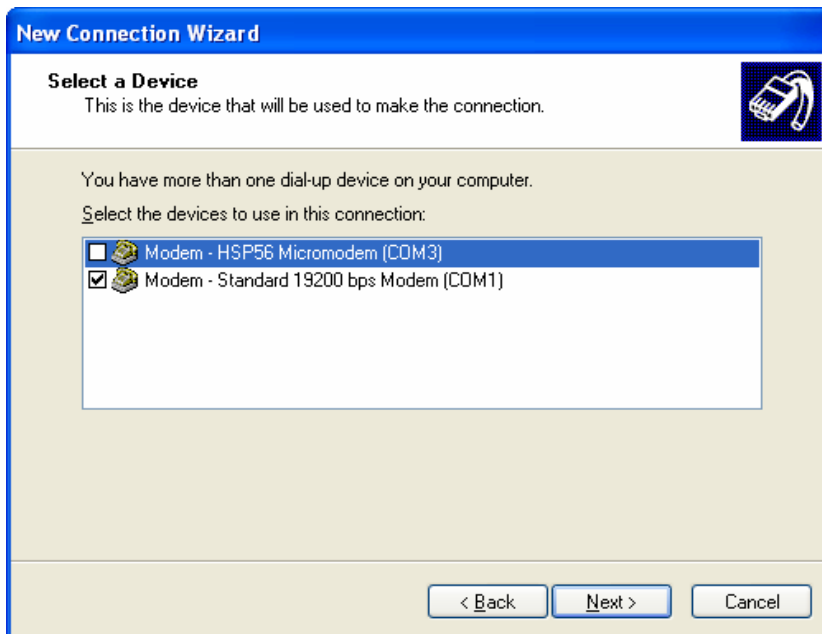
Gambar 11.

- Pilih pilihan **Connect using a dial-up modem**, lalu tekan tombol **Next**



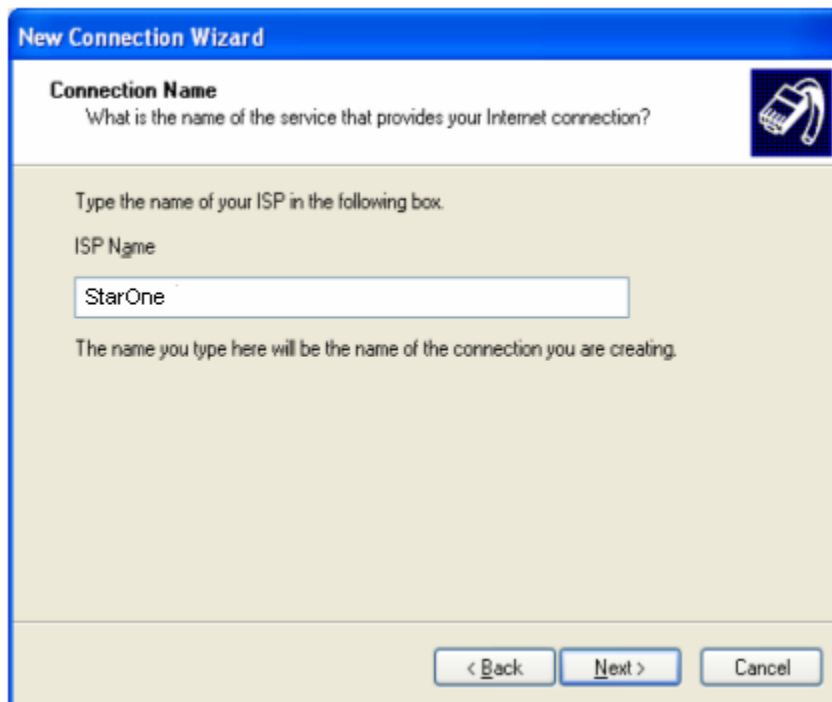
Gambar 12.

- Akan terdapat pilihan modem. Anda harus memilih **Modem – Standard 19200 bps Modem (COM1)**, lalu tekan tombol **Next**.



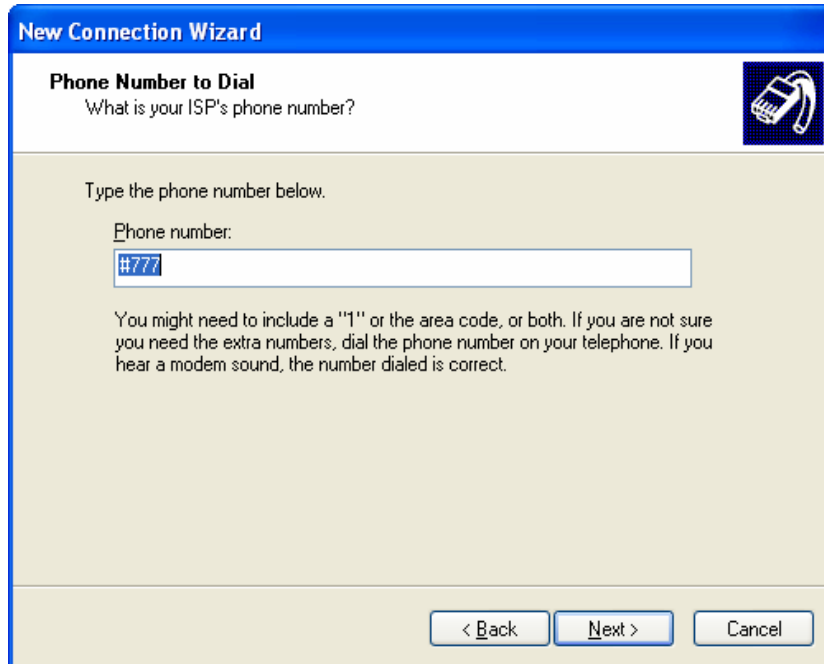
Gambar 13.

- Masukkan Nama ISP anda “**StarOne**”, lalu tekan tombol **Next**.



Gambar 14.

- Masukkan nomer Telepon “#777”, lalu tekan tombol **Next**.



The screenshot shows a Windows-style dialog box titled "New Connection Wizard". The main heading is "Phone Number to Dial" with a sub-question "What is your ISP's phone number?". Below this, it says "Type the phone number below." and "Phone number:" followed by a text input field containing "#777". A note below the field reads: "You might need to include a '1' or the area code, or both. If you are not sure you need the extra numbers, dial the phone number on your telephone. If you hear a modem sound, the number dialed is correct." At the bottom right, there are three buttons: "< Back", "Next >", and "Cancel". A small icon of a telephone handset is in the top right corner.

Gambar 15.

- Isi **User Name**, **Password**, dan **Confirm Password**, lalu tekan tombol **Next**.



The screenshot shows the "New Connection Wizard" dialog box at the "Internet Account Information" step. The heading is "Internet Account Information" with the instruction "You will need an account name and password to sign in to your Internet account." Below this, it says "Type an ISP account name and password, then write down this information and store it in a safe place. (If you have forgotten an existing account name or password, contact your ISP.)". There are three text input fields: "User name:" with "starone", "Password:" with "indosat", and "Confirm password:" with "indosat". Below the fields are three checked checkboxes: "Use this account name and password when anyone connects to the Internet from this computer", "Make this the default Internet connection", and "Turn on Internet Connection Firewall for this connection". At the bottom right, there are three buttons: "< Back", "Next >", and "Cancel". A small icon of a telephone handset is in the top right corner.

Gambar 16.

- Centang kotak “**Add a shortcut to this connection to my desktop**”, lalu tekan tombol **Finish**.



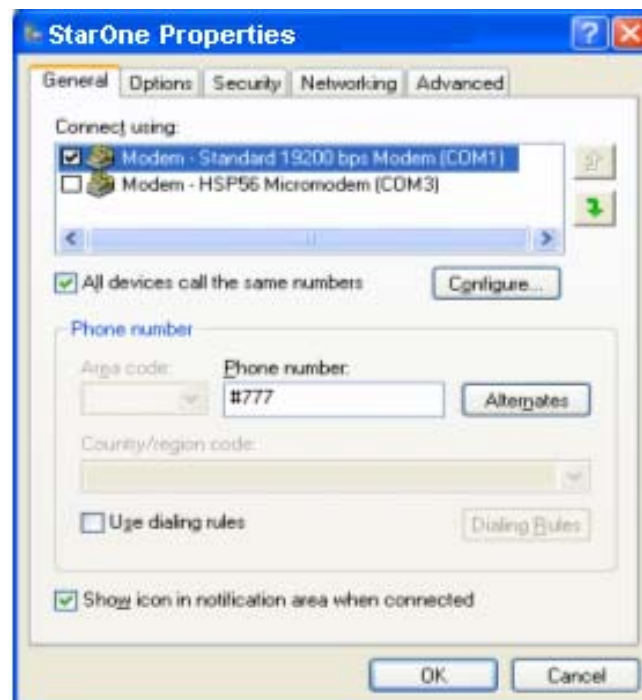
Gambar 17.

- Setelah Ada tampilan di bawah, di klik “**properties**”.



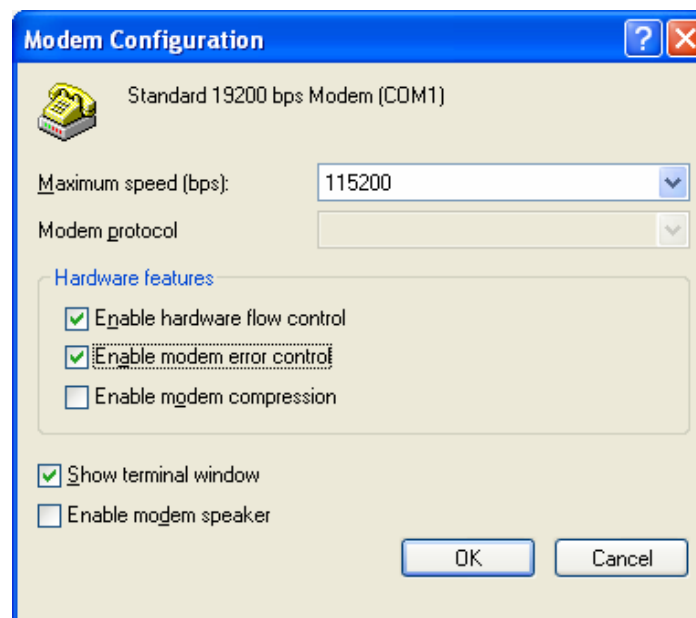
Gambar 18.

- Lalu klik **Configure....**



Gambar 19.

- Ganti **Maximum Speed (bps)** dengan **115200**



Gambar 20.



Setelah itu tekan tombol OK, kemudian akan tampak window yang aktif seperti pada gambar 19 dan tekan tombol OK untuk konfirmasi perubahan. Setelah itu kita akan kembali pada window dial (gambar 18) lalu kita dapat mendial.